

RAVAS

creating intelligence

Sparen Sie Zeit und vermeiden Sie extra Prozessschritte



iCP Weighing in Motion

NEU!

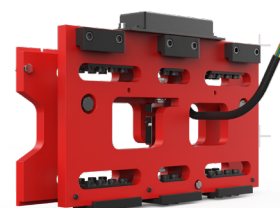
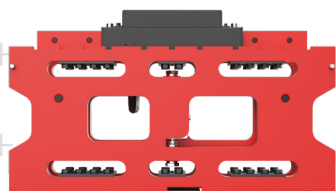
Wiegen Sie während der Fahrt - auch geeicht verfügbar

Nach Aufnahme der Last und Ermittlung des Gewichts während der Fahrt mit dem Stapler (max. Geschwindigkeit beachten), wird dieses gespeichert und im Display angezeigt. Rückstellung der Anzeige erfolgt nach Entlastung der Waage.



Vorteile

- ▶ Wiegen während der Fahrt
- ▶ Sparen Sie Zeit und vermeiden Sie extra Prozessschritte
- ▶ Robuste Gabelstaplerwaage für schwere Anwendungen
- ▶ Gesamtbreite der Frontplatte verfügbar zum Wiegen
- ▶ Kabel Verbindung zwischen Anzeige und iCP
- ▶ Wiegt auch in Kombination mit vorgehängten Anbaugeräten
- ▶ ideal in Verbindung mit Volumen Messsystemen
- ▶ Optional: Eichung OIML Klasse III



Verkabelung - über Spiralkabel

Anwendungsbeispiele:

- ▶ Cross-Docking
- ▶ Eingangskontrolle
- ▶ Ausgangskontrolle
- ▶ Volumenmessung

RAVAS

Technische Information

Funktionen

- ▶ Automatische und manuelle Nullkorrektur
- ▶ Bruttowiegung
- ▶ Integrierter Neigungssensor (drahtlos)
- ▶ Interne Uhr für Datum und Uhrzeit



Standard-spezifikationen

- ▶ Kapazität 2.500 kg
- ▶ Anzeigeschritt 2-5 kg bei 2.500 kg Kapazität
- ▶ Systemtoleranz 0,2% - 0,4% der gehobenen Last
- ▶ Überlastungsschutz 200%
- ▶ Schutzklasse IP65 / NEMA 4
- ▶ Stromversorgung
 - verkabelt über Fahrzeugbatterie, inkl. Spannungsstabilisator
- ▶ Anzeige über Fahrzeugbatterie, inkl. Spannungsstabilisator
- ▶ Signalübertragung Standard RS 232

Voraussetzungen

- ▶ max. Fahrgeschwindigkeit 12 km/h

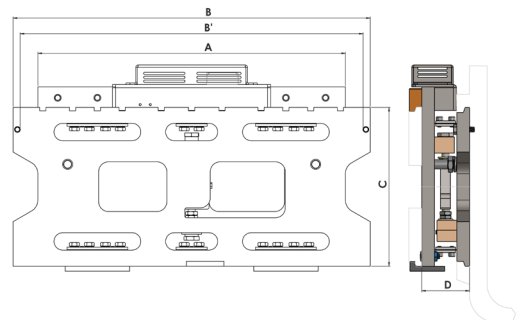
Optionen

- ▶ Datenübertragung über WLAN oder Bluetooth
- ▶ Spannungswandler 9-100Vdc - 12Vdc
- ▶ Geeichte Ausführung

Abmessungen in MM

Standard ICP2500 FEMII

A	Breite Rückenplatte	788
B	Breite Frontplatte	915
B'	Raum zwischen den Bolzen	880
C	Höhe Gabelträgerwaage	407
D	Dicke Gabelträgerwaage	121
Hcg	Horizontaler Lastschwerpunkt	61
Vcg	Vertikaler Lastschwerpunkt	229
Eigengewicht (kg) bezogen auf std. Maße		159
Toleranz +/- 2 mm;		gemäß ISO 2328



Hinweis: Der Gabelstaplerhändler muss die oben genannten Daten verwenden, um die Tragfähigkeit neu zu berechnen. Außerdem muss der Staplerhändler gemäß Richtlinie 2006/42/EG das Typenschild am Stapler mit geänderten Angaben zu Tragfähigkeit und Lastschwerpunkt anpassen.

*This technical specification sheet is provided for informational purposes only and is subject to change without notice. While we have made every effort to ensure the accuracy and completeness of the information presented, we do not guarantee the absence of errors or omissions.